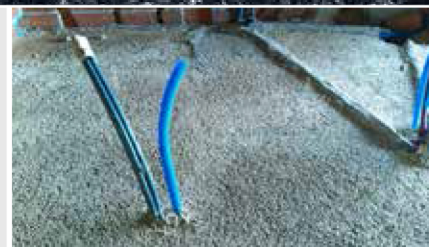




## Produto Ecológico Reciclado

Uma das características que tornam o Aglomerado Negro de Cortiça Expandida num produto ecológico é a sua capacidade para ser reciclado.

O resultado dessa reciclagem é o Regranulado de Cortiça Expandida, que é obtido a partir da trituração do Aglomerado Negro de Cortiça

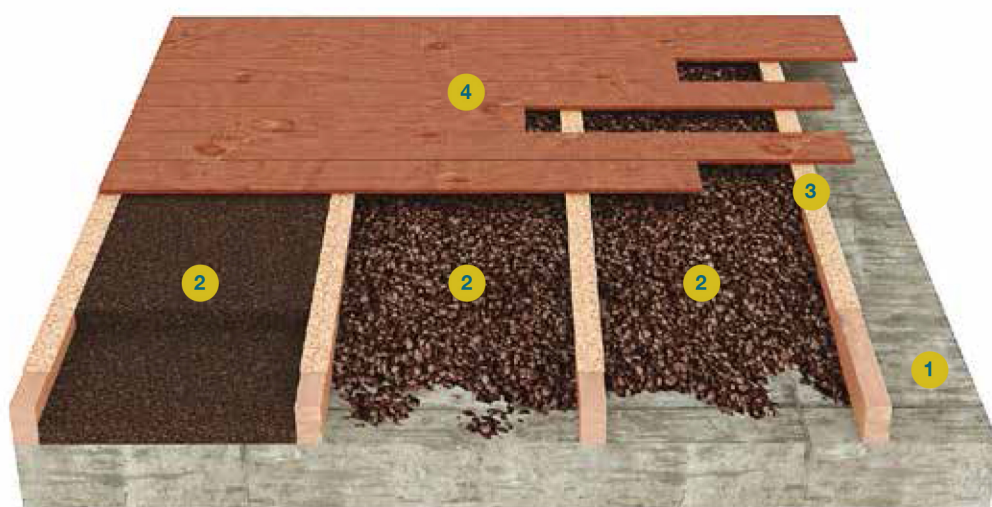


## Características técnicas

Densidade	de 65 a 80 kg/m <sup>3</sup>
Coefficiente de condutibilidade térmica	0,045 a 0,050 W/mK
Granulometria	0-2, 2-4, 4-8, 4-10, 2-9, 3-15

Traço Volume			Peso/m <sup>3</sup>	R.Compressão	Cond. Térmica	Absorção Acústica		
Cimento	Areia	Regr.		Kg./ cm <sup>2</sup>	W/mk	Graves	Médios	Agudos
1	0	4	500	6	0,18	0,22	0,70	0,84
1	2	6	900	11	0,24	0,16	0,20	0,48

## Enchimento da Caixa de Ar em Soalhos



### Utilização/ Benefícios

Incorporação direta no betão (betão leve) proporciona aligeiramento de pisos habitacionais e de cobertura com vantagens térmicas e acústicas.

Enchimento da caixa de ar em soalhos, permite a correção acústica e térmica.

- |                      |   |   |                                      |
|----------------------|---|---|--------------------------------------|
| <p><b>1</b> Laje</p> | <p><b>2</b> Regranulado de Cortiça Expandida ou Aglomerado de Cortiça Expandida ICB</p> | <p><b>3</b> Tiras de aglomerado composto de cortiça 3 a 5 mm (cortiça branca - corticite)</p> | <p><b>4</b> Pavimento de Madeira</p> |
|----------------------|---|---|--------------------------------------|